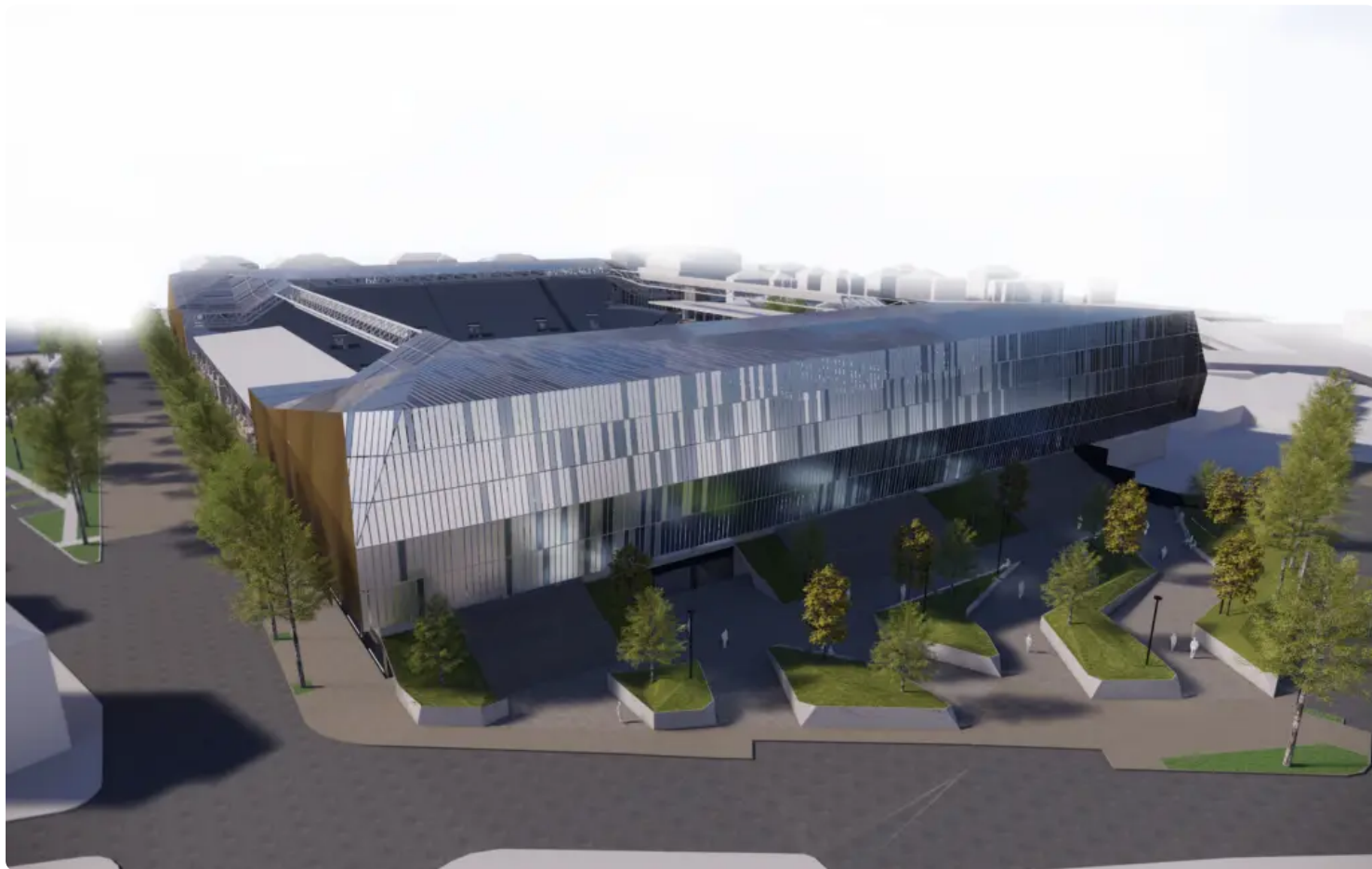


30 Aprile 2019

Stadio, lavori al via. Si chiamerà Gewiss Stadium

Entro metà maggio la Curva Nord sarà completamente abbattuta. L'obiettivo è finire tutto entro il 22 settembre



Hanno preso il via i lavori di ristrutturazione che porteranno ad uno stadio tutto nuovo. Conclusa l'ultima partita casalinga, sono iniziati ufficialmente i lavori di cantierizzazione per il nuovo tempio della Dea che si chiamerà Gewiss Stadium grazie al sodalizio stretto tra l'omonima azienda e l'Atalanta.

Il cronoprogramma è molto stretto: entro metà maggio la Curva Nord sarà completamente abbattuta; i mesi estivi serviranno per ricostruire la Curva-Tribuna Nord che rappresenterà di per sé un'opera ingegneristica di grande rilevanza.

Nella zona opereranno 4 gru da 4mila e 5mila tonnellate e i nuovi gradoni della Nord verranno via via assemblati grazie a calcoli che prevedono l'utilizzo di ferro e cemento, legati da 90mila tonnellate di placche d'acciaio. Un'operazione unica nel suo genere, che metterà Bergamo al centro dell'attenzione.

Giorgio Gori, Sindaco di Bergamo, che ha sottolineato i cinque passaggi in Consiglio comunale e il grande lavoro degli uffici e dell'assessore Valesini, e Roberto Spagnolo, coordinatore unico di Stadio Atalanta srl e direttore operativo di Atalanta B.C., non nascondono l'emozione per essere arrivati finalmente alla prima pinzata che inizierà la demolizione, previsto per lunedì 6 maggio.

Nei prossimi 24/36 mesi la famiglia Percassi investirà 40 milioni di euro nel nuovo Atleti Azzurri d'Italia (14 milioni verranno stanziati per il rifacimento della Nord).

Un'operazione fatta con il cuore, come l'ha definita Roberto Spagnolo, "con una contropartita inferiore ai 4mila metri quadri di commerciale, quando tutti i business plan indicano almeno un metro quadro ogni posto ricavato (a Bergamo sarebbero 24mila)".

Sul fronte degli appalti, il 90% delle aziende scelte sono bergamasche, a partire dalla Despe, leader mondiale nel settore delle demolizioni, che insieme alla famiglia Panseri (da sempre super tifosa dell'Atalanta) avrà l'onore entrare nella storia atalantina iniziando i lavori del nuovo stadio.

Da oggi basterà transitare dal Comunale per notare il cantiere, che prevede anche alcune modifiche della viabilità: doppio senso di marcia in viale Giulio Cesare, da Monterosso alla curva Nord; a seguire senso unico verso il centro città fino alla curva Sud. Sulla corsia opposta, il traffico scorrerà a doppio senso sulle vie Pietri e Celestini. Tra Viale Giulio Cesare e Ponte Pietra rimarrà il doppio senso di marcia, con istituzione del senso unico in via Fossoli verso via Marzabotto.

Obiettivo per questa prima operazione: chiudere i lavori entro il 22 settembre, giocando da una a tre partite in campo neutro ad inizio campionato.

[Le modifiche viabilistiche](#)